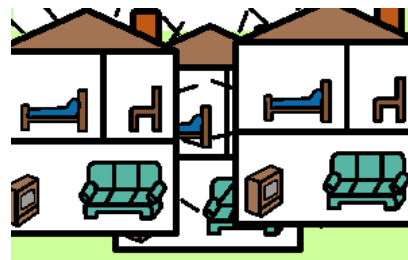


Pravidla pro pobyt v Domově pro osoby se zdravotním postižením Milíře v alternativní podobě (domácí řád)

1.	Obecná ustanov
2.	Ubytování
3.	Stravování
4.	Hygiena
5.	Úschovna cenných a jiných věcí
6.	Zdravotní a ošetrovatelská péče



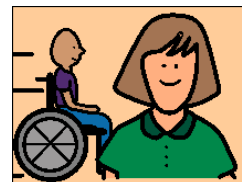
Obsah pravidel pro pobyt v Domově:

- 1 Obecná ustanovení
- 2 Ubytování
- 3 Stravování
- 4 Hygiena
- 5 Úschova cenných a jiných věcí
- 6 Zdravotní a ošetrovatelská péče
- 7 Dobrovolná pracovní a pracovně výchovná činnost
- 8 Vycházky mimo areál Domova
- 9 Pobyt uživatelů mimo Domov
- 10 Návštěvy
- 11 Doba klidu
- 12 Poštovní zásilky
- 13 Škody
- 14 Podněty a stížnosti
- 15 Opatření při porušování pravidel pobytu a možnosti vypovězení smlouvy a poskytnutí sociální služby

1 Obecná ustanovení

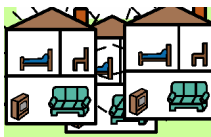
1.Pravidla pro pobyt v Domově pro klienty

1.	Obecná ustanovení
2.	Ubytování
3.	Stravování
4.	Hygiena
5.	Úschovna cenných a jiných věcí
6.	Zdravotní a ošetrovatelská péče



a zaměstnance

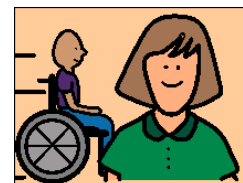
Domova



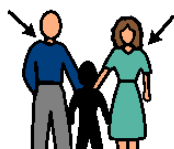
2. Po přečtení pravidel se uzavírá Smlouva s klientem nebo



1.	Obecná ustanovení
2.	Ubytování
3.	Stravování
4.	Hygiena
5.	Úschovna cenných a jiných věcí
6.	Zdravotní a ošetrovatelská péče

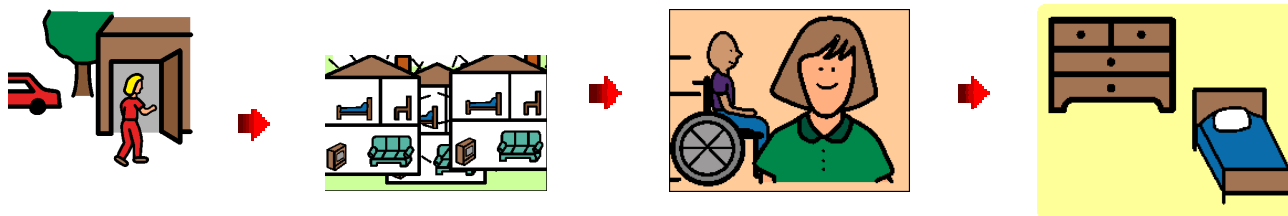


zákonným zástupcem a Domovem

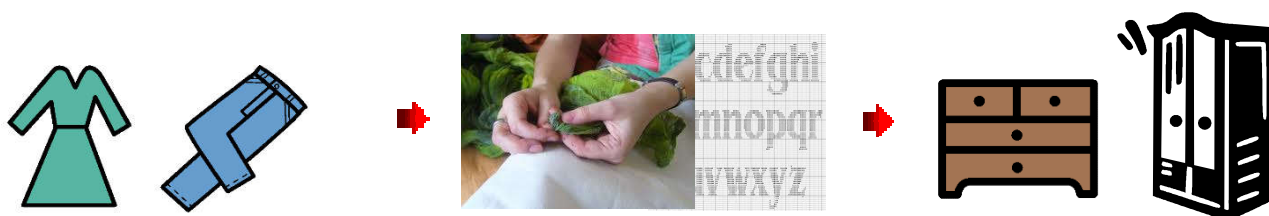


2 Ubytování

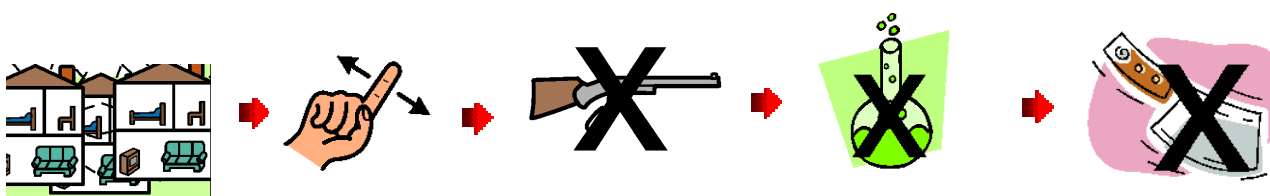
1. Po příchodu do Domova se klienti ubytují v pokoji



2. Označené věci s vyšitou značkou se uklízí do skříně



3. V Domově nesmí být zbraně chemikálie aj. nebezpečné předměty



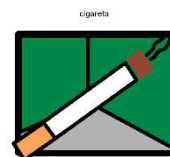
4. Nesmí se zapalovat svíčky rozdělávat oheň



5. Nesmí se

kouřit

mimo vyhrazené prostory

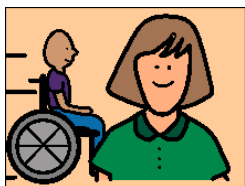
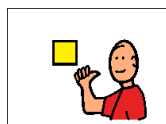


6. Osobní spotřebiče

klienti

používají

se souhlasem personálu



ANO



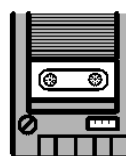
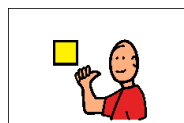
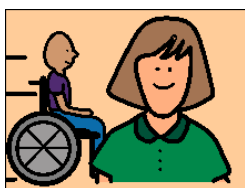
7. Klienti

platí poplatky

za osobní rádio

televizor

telefon

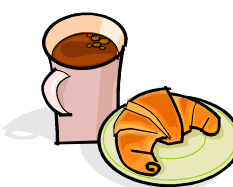
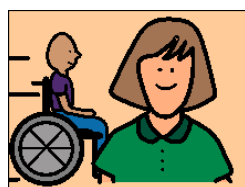
**3 Stravování**

1. V Domově

jedí

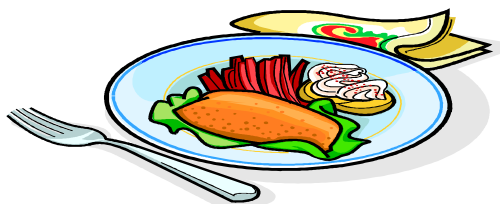
klienti

snídani



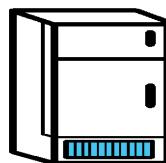
oběd

večeři



2. Potraviny se

ukládají do lednice



3. Stravovací komise

připravuje

jídelní lístek



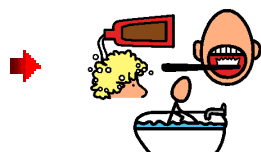
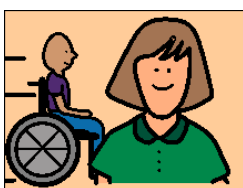
4. Hygiena

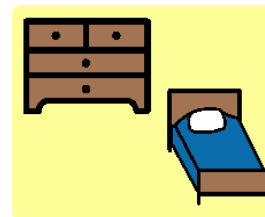
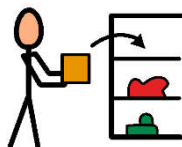
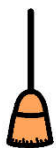
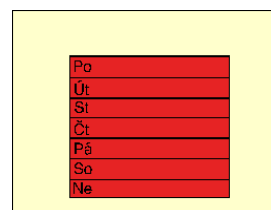
1. Klienti pečují

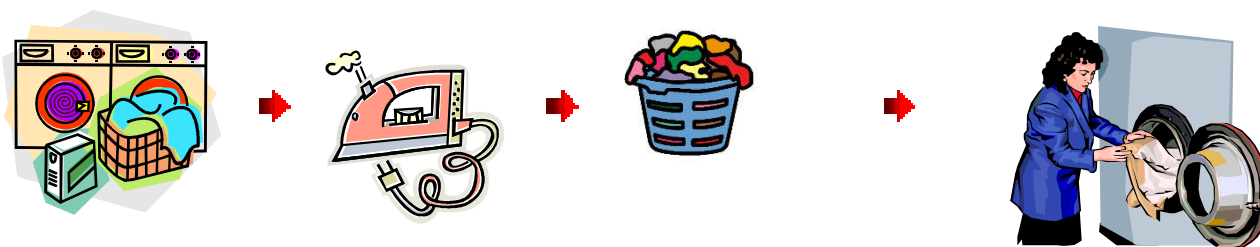
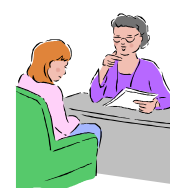
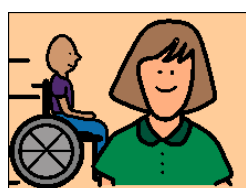
o hygienu

oblečení

obuv



Dodržují pořádek**ve svém****pokoji****2. Koupání a sprchování dle potřeby****nejméně 2x týdně****2 x****3. K hygieně patří holení****stříhání vlasů****nehtů****4. Špinavé oblečení a prádlo se vyměňuje****za čisté**

Praní**žehlení****prádla****zajišťuje****prádelna****5. Nepořádní****klienti mohou být****kontrolováni****personálem**

5 Úschova cenných a jiných věcí

1. V Domově se mohou dát cennosti do úschovy k pí. sociálce



6 Zdravotní a ošetrovatelská péče

1. Poskytujeme

zdravotní

rehabilitační péči

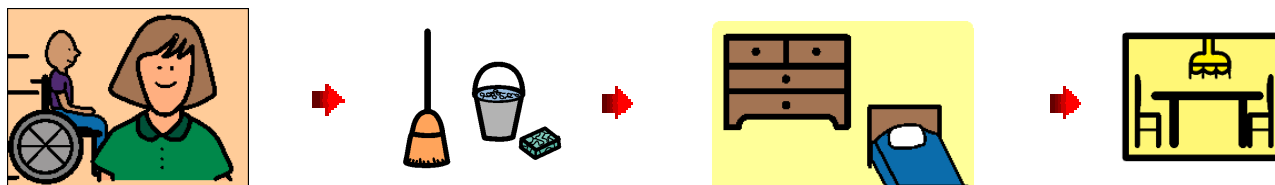


2. Nemocní klienti mohou být převezeni do nemocnice



7 Dobrovolná pracovní a pracovně výchovná činnost

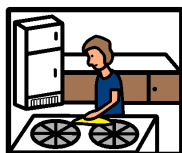
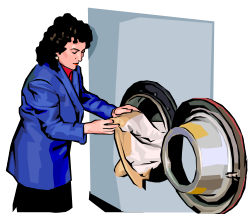
1. Klienti se zapojují do úklidu pokojů jídelny



v prádelně

kuchyni

areálu



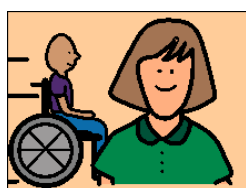
8 Vycházky mimo areál Domova

9 Pobyt uživatelů mimo Domov

1. Klienti mohou chodit

pěšky

autobusem



10 Návštěvy

1. Návštěvy mohou být každý den

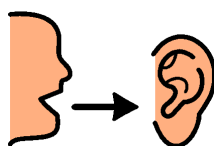
od 8. 00 – 19. 00 hodin



2. Návštěvy se

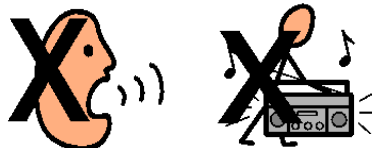
hlásí

na recepci



3. Návštěvy se nechovají hlučně a

dodržují pravidla Domova



	Obecná ustanovení
	Pobytování
	Stravování
4.	Hygiena
5.	Úschovna cenných a jiných věcí
6.	Zdravotní a ošetrovatelská péče



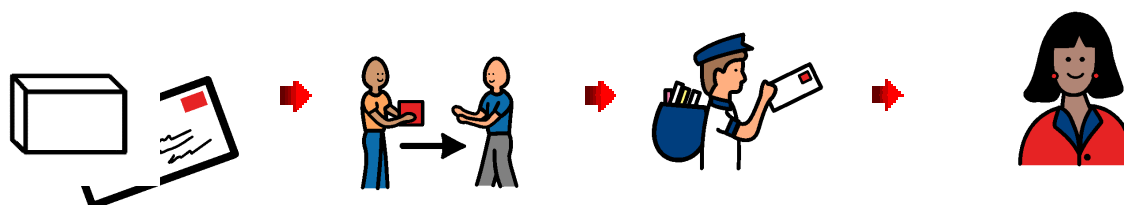
11 Doba klidu v Domově

1. Doba nočního klidu

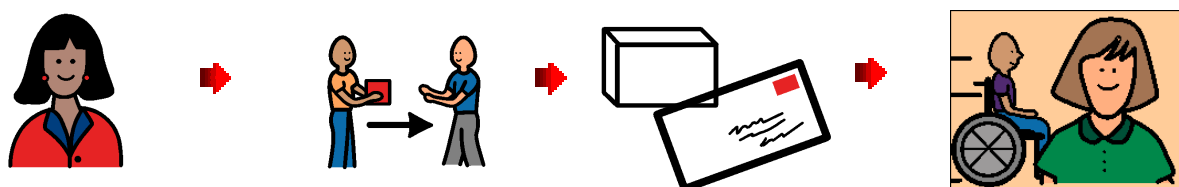


12 Poštovní zásilky

1. Poštovní zásilky odevzdá doručovatel přes podatelnu sociální pracovníci



2. Sociální pracovníci odevzdá poštovní zásilky klientům



13 Škody

1. Klienti nesmí rozbít a ničit majetek



2. Zničený majetek klienti zaplatí Domovu

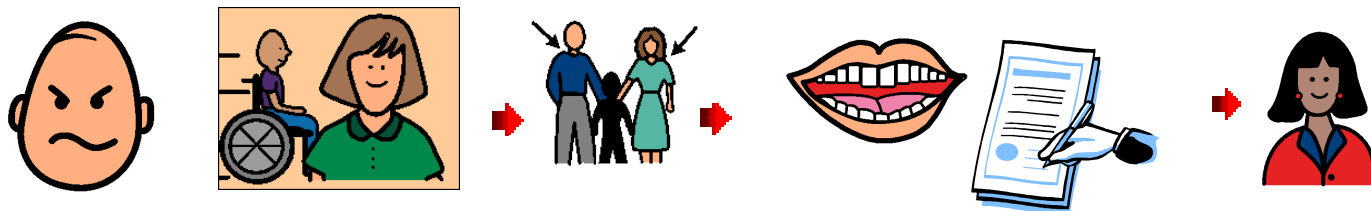


3. Výši peněz určí škodní komise



14 Podněty a stížnosti

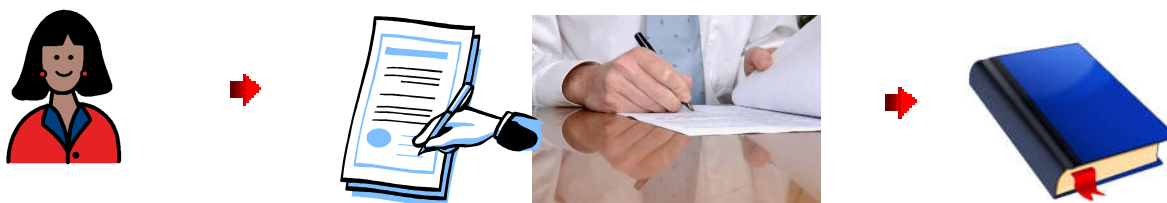
1. Klienti, rodiče si mohou stěžovat ústně písemně u soc. pracovnice



2. Sociální pracovnice

stížnost zapíše

do knihy



Stížnost bude

písemně vyřízena

do 30 dní



15 Opatření při porušování pravidel pobytu v Domově a možnosti vypovězení Smlouvy a poskytnutí sociální služby

1. Klienti a opatrovníci jsou seznámeni s pravidly Domova

